

ԶԲԱՂՎԱԾՈՒԹՅՈՒՆ EMPLOYMENT ЗАНЯТОСТЬ

Սույն հատվածում ներկայացված տեղեկատվության աղբյուրը տնային տնտեսությունների կենսապայմանների ամբողջացված հետազոտությունն է:

The source of information presented in this section is Integrated Living Conditions Survey.

Источник информации, представленной в данном разделе, интегрированное обследование уровня жизни домашних хозяйств.

Հետազոտությունն իրականացվել է ողջ տարվա ընթացքում, իսկ դիտարկվող ժամանակաշրջանը եղել է յուրաքանչյուր ամսվա վերջին մեկ շաբաթը:

The survey was implemented during the whole year and reference period was the last one week of every month.

Обследование проводилось в течении всего года, а обследуемым периодом была последняя неделя каждого месяца.

Աշխատանքի շուկայի ուսումնասիրման տեսանկյունից աշխատունակ տարիքի է համարվում 15-75 տարեկան բնակչությունը: Հետազոտված յուրաքանչյուր ոք, ըստ տնտեսական ակտիվության կարգավիճակի, դասակարգվել է միմյանց բացառող հետևյալ երեք խմբերի՝ զբաղված, գործազուրկ, տնտեսապես ոչ ակտիվ:

From the point of view of the labour market study population aged 15-75 is considered to be the working age population. Each respondent was classified by economic activity status to the following mutually exclusive three groups: employed, unemployed, economically inactive.

Населением в трудоспособном возрасте, с точки зрения изучения рынка труда, считается население в возрасте 15-75 лет. Каждое обследованное лицо было классифицировано по статусу экономической активности в следующие взаимоисключающие три группы: занятый, безработный, экономически неактивный.

Զբաղված են համարվում անձինք, ովքեր հետազոտվող շաբաթում.

Employed were persons who during the reference week:

- կատարել են վարձու կամ ոչ վարձու աշխատանք, անկախ այն հանգամանքից՝ աշխատանքը եղել է մշտական, ժամանակավոր կամ սեզոնային, միանգամյա կամ պատահական, նույնիսկ, եթե այդ աշխատանքը հետազոտվող շաբաթվա ընթացքում կազմել է ընդամենը մեկ ժամ.

- worked on paid basis or were self-employed, regardless of whether the job was permanent, temporary or seasonal, one-off, or casual, even if that job was for only one hour during the reference week,

- տարբեր պատճառներով ժամանակավորապես բացակայել են աշխատանքից.

- were temporarily absent from work for various reasons;

- զբաղված են եղել տնային կամ գյուղացիական տնտեսությունում, իսկ թողարկված արտադրանքը նախատեսված է եղել լրիվ կամ մասնակի իրացման, կամ բացառապես սեփական վերջնական սպառման համար, եթե այդ արտադրանքը նշանակալի մասնաբաժին է կազմել տնային տնտեսության սպառման մեջ:

- were engaged in household or farming activities, while the production was intended for full or partial sale or exclusively for own final use, provided that the production had a significant share in household consumption.

К занятым относятся лица, которые в рассматриваемом периоде:

- выполняли оплачиваемую работу по найму или не по найму, независимо от того, была ли это постоянная, временная или сезонная, разовая или случайная работа, даже если в рассматриваемом периоде работа составила всего лишь один час;

- по разным причинам временно отсутствовали на работе;

- были заняты в домашнем или крестьянском хозяйстве, а произведенная продукция была предназначена для полной или частичной продажи или исключительно для собственного конечного потребления, если произведенная продукция составила значительную часть в общем потреблении домашнего хозяйства.

Վարձու աշխատող են համարվում անձինք, ովքեր աշխատում են գործատուի հետ կնքած պայմանագրի, աշխատանքի ընդունվելու հրամանի կամ ձեռք բերված որոշակի գրավոր կամ բանավոր համաձայնության հիման վրա և ստանում են դրամական և/կամ բնեղեն փոխհատուցում՝ աշխատավարձի տեսքով:

Wage-earners (employees) are those who work on the contract basis signed with the employer, were hired to work based on an order or certain written or verbal agreement and receive monetary or in kind compensation as wage/salary.

Наемными работниками считаются лица, которые работают на основе контракта, заключенного с работодателем приказа о принятии на работу или на основе письменного или устного договора и получают компенсацию (денежную или натуральную) в виде заработной платы.

Ոչ վարձու աշխատող են համարվում անձինք, ովքեր ինքնուրույն են իրենց ապահովում եկամտաբեր գործունեությամբ (գործատու, ինքնազբաղված, առանց վարձատրության աշխատող ընտանիքի անդամ և արտադրական

Non wage-earners are those who ensure income by own work (employers, ownaccount workers, contributing family workers and members of producers cooperatives).

Работниками не по найму считаются лица, которые самостоятельно обеспечивают себя доходным занятием (работадатели, лица работающие за свой счет (самозаняты),

կոոպերատիվի անդամ):

Զբաղվածության մակարդակը

զբաղվածների տեսակարար կշիռն է աշխատանքային ռեսուրսներում:

Գործազուրկներ

Աշխատանքի միջազգային կազմակերպության (ԱՄԿ) ստանդարտ սահմանման համաձայն գործազուրկ են համարվում անձինք, ովքեր հետազոտվող ժամանակաշրջանում միաժամանակ բավարարել են հետևյալ պայմաններին.

- չեն ունեցել աշխատանք կամ եկամտաբեր զբաղմունք,
- ակտիվորեն փնտրել են աշխատանք ցանկացած եղանակով՝ դիտարկվող ժամանակաշրջանին նախորդող վերջին չորս շաբաթվա ընթացքում,
- պատրաստ են եղել անցնել աշխատանքի երկու շաբաթվա ընթացքում:

Ըստ ԱՀ գործող օրենսդրության գործազուրկ (պաշտոնապես գրանցված) են համարվում աշխատանք փնտրող աշխատունակ և գործունակ այն չզբաղված անձինք, ովքեր չեն ստանում օրենսդրությամբ սահմանված կենսաթոշակներ (բազառությամբ կերակրողին կորցնելու դեպքում կենսաթոշակի տեսակների), աշխատանքի տեղավորման նպատակով հաշվառված են զբաղվածության պետական ծառայությունում, պատրաստակամ են անցնելու հարմար աշխատանքի և ստացել են գործազուրկի կարգավիճակ:

Գործազուրկության մակարդակը

գործազուրկների տեսակարար կշիռն է տնտեսապես ակտիվ բնակչության մեջ:

Տնտեսապես ակտիվ բնակչության մեջ ներառվում են զբաղվածները և գործազուրկները, ովքեր ստեղծում են աշխատանքի շուկան (աշխատուժի առաջարկի մասով)՝ ապրանքների և ծառայությունների արտադրության համար:

Տնտեսական ակտիվության մակարդակը տնտեսապես ակտիվ բնակչության տեսակարար կշիռն է աշխատանքային ռեսուրսներում:

Տնտեսապես ոչ ակտիվ բնակչության մեջ ներառվում են անձինք, ովքեր հետազոտվող ժամանակաշրջանում չեն եղել զբաղված կամ գործազուրկ:

Աշխատանքային ռեսուրսները տնտեսապես ակտիվ և ոչ ակտիվ բնակչության հանրագումարն են:

Employment rate is the share of employed population among working age population.

Unemployed

In accordance with the standart definition of the International Labour Organization (ILO) are the persons who at the same time meet the following requirements during the observed period:

- were without work or gainful employment,
- actively were seeking work by all means during the last four weeks before the observation period,
- were currently available for work during the two weeks.

In accordance with the AR existing legislaton-unemployed (officially registered) consist of capable and able-bodied jobless citizens who not receive pension established by legislation (excluding for pensions appointed at loss of the breadwinner), with the purpose of job placement are taken on the account in state service of employment, are ready to start to work and have received the status of the unemployed.

Unemployment rate is the share of unemployed among the economically active population.

Economically active population (labour force) includes all employed and unemployed population, who develop labour market (related to labour force supply) for production of goods and services.

Economic activity rate is the share of economically active population among working age population.

Economically inactive population covers persons, who was not either employed or unemployed in the reference period.

Labour resources (working age population) are the sum of all economically active and non-active population.

помогающие члены семьи и члены производственного кооператива).

Уровень занятости-это удельный вес занятого населения в трудовых ресурсах.

Безработные

Согласно стандартному определению Международной организации труда (МОТ), безработными считаются лица, которые в обследуемом периоде одновременно удовлетворяли следующим условиям:

- не имели работы или доходного занятия,
- активно занимались поиском работы любым способом в течении последних четырех недель, предшествующих обследуемому периоду,
- в течении двух недель были готовы приступить к работе.

Согласно действующему законодательству РА безработными (официально зарегистрированными) считаются трудоспособные и дееспособные незанятые лица, ищущие работу, которые не получают пенсии (за исключением пенсий назначенных при потере кормильца), установленные законодательством, взяты на учет в государственной службе занятости с целью трудоустройства, готовы приступить к работе и получили статус безработного.

Уровень безработицы-это удельный вес безработных в экономически активном населении.

К экономически активному населению относятся все занятые и безработные, которые создают рынок труда (в части предложения рабочей силы) для производства товаров и услуг.

Уровень экономической активности-это удельный вес экономически активного населения в трудовых ресурсах.

К экономически неактивному населению относятся лица, которые в рассматриваемом периоде не были занятыми или безработными.

Трудовые ресурсы-это совокупность экономически активного и неактивного населения.

**31.ԱՆ ԱՇԽԱՏԱՆՔԱՅԻՆ ՌԵՍՈՒՐՍԵՐԸ
ABOUT RESOURCES OF AR
ТРУДОВЫЕ РЕСУРСЫ РА**

	2015	2016	2017	2018	2019	
Աշխատանքային ռեսուրսներ, 1000 մարդ Labour resources,1000 person	99.2	103.1	101.5	103.3	105.6	Трудовые ресурсы, 1000 человек
Տնտեսապես ակտիվ բնակչություն Economically active population	61.1	63.0	64.1	67.8	71.9	Экономически активное население
Զբաղվածներ, ընդամենը Employed, total	54.1	53.0	55.8	58.7	61.9	Занятое население-всего
վարձու աշխատող employees	47.7	46.4	49.6	51.3	52.1	наемные работники
ինքնազբաղված, այլ own-account workers, others	6.4	6.6	6.2	7.4	9.8	самостоятельно занятое население, другие
Գործազուրկներ Unemployed population	7.0	10.0	8.3	9.1	10.0	безработное население
Տնտեսապես ոչ ակտիվ բնակչություն Economically inactive population	38.1	40.1	37.4	35.5	33.7	Экономически неактивное население
սովորող, ուսանող full-time students, pupils	8.3	7.8	8.5	10.5	9.3	учащиеся, студенты
տնային տնտեսությունը վարող housekeepers	9.2	8.7	9.7	9.3	9.0	ведущие домашнее хозяйство
կենսաթոշակառու, հաշմանդամ pensioners, disabled	9.6	11.7	9.4	9.9	10.2	пенсионеры. инвалиды
աշխատանք չունեցող այլ անձինք other jobless persons	11.0	11.9	9.8	5.8	5.2	другие лица, не имеющие работу
Տնտեսական ակտիվության մակարդակ,% Economic active rate, %	61.6	61.1	63.2	65.6	68.1	Уровень экономической активности, %
Զբաղվածության մակարդակ, % Employment rate, %	54.5	51.4	55.0	56.8	58.6	Уровень занятости, %
Գործազրկության մակարդակ, % Unemployment rate, %	11.5	15.8	12.9	13.4	13.9	Уровень безработицы, %

32. ԱՇԽԱՏԱՆՔԱՅԻՆ ՌԵՍՈՒՐՍԵՐՆ ԸՍՏ ՏԱՐԻՔԻ, 2018-2019
LABOUR RESOURCES BY AGE, 2018-2019
ТРУДОВЫЕ РЕСУРСЫ ПО ВОЗРАСТУ, 2018-2019

(1000 մարդ)
(1000 person)

(1000 человек)

	Ընդամենը Total Всего		Տղամարդ Male Мужчина		Կին Female Женщина		Քաղաք Urban Город		Գյուղ Rural Село	
	2018	2019	2018	2019	2018	2019	2018	2019	2018	2019
	Ընդամենը Total Всего	103.3	105.6	48.2	50.6	55.1	55.0	55.4	57.1	47.9
15 - 19	11.6	10.2	5.4	5.2	6.2	5.0	6.3	4.6	5.3	5.6
20-24	9.7	8.5	5.0	4.5	4.7	4.0	4.9	4.0	4.8	4.5
25- 29	10.4	10.5	4.9	5.4	5.5	5.1	5.3	5.9	5.1	4.6
30 – 34	10.3	11.9	5.3	6.1	5.0	5.8	5.5	7.0	4.8	4.9
35 - 39	11.1	11.3	5.1	5.2	6.0	6.1	6.4	6.6	4.7	4.7
40 - 44	9.6	9.8	4.5	5.0	5.1	4.8	5.4	5.1	4.2	4.7
45 - 49	7.2	8.1	3.4	3.9	3.8	4.2	3.8	4.2	3.4	3.9
50 - 54	7.6	8.0	3.2	3.7	4.4	4.3	3.9	4.2	3.7	3.8
55 - 59	9.0	8.9	4.3	3.8	4.7	5.1	4.5	4.6	4.5	4.3
60 – 64	7.7	8.6	3.4	3.8	4.3	4.8	3.8	5.1	3.9	3.5
65 - 69	5.1	5.4	1.7	2.1	3.4	3.3	3.0	3.3	2.1	2.1
70 - 75	4.0	4.4	2.0	1.9	2.0	2.5	2.6	2.5	1.4	1.9

33. ԱՇԽԱՏԱՆՔԱՅԻՆ ՌԵՍՈՒՐՍԵՐՆ ԸՍՏ ԿՐԹՈՒԹՅԱՆ, 2018-2019
LABOUR RESOURCES BY EDUCATION, 2018-2019
ТРУДОВЫЕ РЕСУРСЫ ПО ОБРАЗОВАНИЮ, 2018-2019

(1000 մարդ)
(1000 person)

(1000 человек)

	Ընդամենը Total Всего		Տղամարդ Male Мужчина		Կին Female Женщина		Քաղաք Urban Город		Գյուղ Rural Село		Всего
	2018	2019	2018	2019	2018	2019	2018	2019	2018	2019	
	Ընդամենը Total	103.3	105.6	48.2	50.6	55.1	55.0	55.4	57.1	47.9	
Բարձրագույն, հետընդհանուր Higher, post-graduate	29.4	27.4	12.0	12.0	17.4	15.4	19.2	17.1	10.2	10.3	Высшее, послевузовское
Միջին մասնագիտական Secondary specialized	20.9	27.9	8.1	11.0	12.8	16.9	12.4	17.8	8.5	10.1	Среднеспециаль- ное
Նախամասնագիտա- կան (արհեստագոր- ծական) Vocational	6.0	4.6	3.5	2.8	2.5	1.8	3.4	2.4	2.6	2.2	Профессиональ- ное (ремесленное)
Միջնակարգ ընդհանուր General secondary	31.7	33.0	16.1	17.3	15.6	15.7	14.8	14.9	16.9	18.1	Общее среднее
Հիմնական ընդհանուր General basic	14.0	11.9	7.7	7.2	6.3	4.7	5.2	4.5	8.8	7.4	Основное общее
Տարրական, ոչ լրիվ տարրական Primary; Incomplete primary	1.3	0.8	0.8	0.3	0.5	0.5	0.4	0.4	0.9	0.4	Начальное общее, Неполное начальное

34. ՏՆՏԵՍԱՊԵՍ ԱԿՏԻՎ ԲՆԱԿՉՈՒԹՅՈՒՆՆ ԸՍՏ ՏԱՐԻՔԻ, 2018-2019
ECONOMICALLY ACTIVE POPULATION BY AGE, 2018-2019
ЭКОНОМИЧЕСКИ АКТИВНОЕ НАСЕЛЕНИЕ ПО ВОЗРАСТУ, 2018-2019

(1000մարդ)
(1000person)

(1000 человек)

	Ընդամենը Total Всего		Տղամարդ Male Мужчина		Կին Female Женщина		Քաղաք Urban Город		Գյուղ Rural Село	
	2018	2019	2018	2019	2018	2019	2018	2019	2018	2019
Ընդամենը Total Всего	67.8	71.9	35.8	39.3	32.0	32.6	35.4	38.8	32.4	33.1
15 – 19	1.6	1.7	0.6	0.9	1.0	0.8	0.6	0.6	1.0	1.1
20-24	6.1	5.5	4.0	3.6	2.1	1.9	2.9	2.5	3.2	3.0
25- 29	7.4	8.3	4.4	5.2	3.0	3.1	3.5	4.5	3.9	3.8
30 – 34	8.6	9.5	5.0	5.8	3.6	3.7	4.8	5.5	3.8	4.0
35 - 39	9.2	9.7	4.7	5.1	4.5	4.6	5.3	5.6	3.9	4.1
40 - 44	8.1	8.5	4.1	4.7	4.0	3.8	4.5	4.6	3.6	3.9
45 - 49	6.4	6.6	3.2	3.3	3.2	3.3	3.4	3.4	3.0	3.2
50 - 54	6.0	6.4	2.6	3.1	3.4	3.3	3.0	3.4	3.0	3.0
55 - 59	6.5	6.9	3.3	3.2	3.2	3.7	3.2	3.6	3.3	3.3
60 – 64	5.0	5.2	2.5	2.5	2.5	2.7	2.5	3.1	2.5	2.1
65 - 69	2.1	2.1	0.9	1.0	1.2	1.1	1.3	1.3	0.8	0.8
70 - 75	0.8	1.5	0.5	0.9	0.3	0.6	0.4	0.7	0.4	0.8

35. ՏՆՏԵՍԱՊԵՍ ԱԿՏԻՎ ԲՆԱԿՉՈՒԹՅՈՒՆՆ ԸՍՏ ԿՐԹՈՒԹՅԱՆ, 2018-2019
ECONOMICALLY ACTIVE POPULATION BY EDUCATION, 2018-2019
ЭКОНОМИЧЕСКИ АКТИВНОЕ НАСЕЛЕНИЕ ПО ОБРАЗОВАНИЮ, 2018-2019

(1000 մարդ)
(1000 person)

(1000 человек)

	Ընդամենը Total Всего		Տղամարդ Male Мужчина		Կին Female Женщина		Քաղաք Urban Город		Գյուղ Rural Село		
	2018	2019	2018	2019	2018	2019	2018	2019	2018	2019	
Ընդամենը Total	67.8	71.9	35.8	39.3	32.0	32.6	35.4	38.8	32.4	33.1	Всего
Բարձրագույն, հետբուհական Higher, post-graduate	23.2	22.3	10.7	11.1	12.5	11.2	15.0	13.5	8.2	8.8	Высшее, послевузовское
Միջին մասնագիտական, Secondary specialized	14.8	19.7	6.5	9.1	8.3	10.6	8.6	12.1	6.2	7.6	Среднеспециаль- ное
Նախամասնագիտակ ան (արհեստագոր- ծական) Vocational	4.3	3.4	2.7	2.2	1.6	1.2	2.4	1.8	1.9	1.6	Профессиональ- ное(ремесленное)
Միջնակարգ ընդհանուր General secondary	19.2	20.8	11.7	13	7.5	7.8	8.2	9.5	11.0	11.3	Общее среднее
Հիմնական ընդհանուր General basic	6.1	5.4	4.0	3.8	2.1	1.6	1.2	1.7	4.9	3.7	Основное общее
Տարրական, ոչ լրիվ տարրական Primary; Incomplete primary	0.2	0.3	0.2	0.1	0.0	0.2	0.0	0.2	0.2	0.1	Начальное общее, Неполное началь- ное

36. ՏՆՏԵՍԱԿԱՆ ԱԿՏԻՎՈՒԹՅԱՆ ՄԱԿԱՐԴԱԿՆ ԸՍՏ ՏԱՐԻՔԻ, 2018-2019
ECONOMIC ACTIVITY RATE BY AGE, 2018-2019
УРОВЕНЬ ЭКОНОМИЧЕСКОЙ АКТИВНОСТИ ПО ВОЗРАСТУ, 2018-2019

(%)

	Ընդամենը Total Всего		Տղամարդ Male Мужчина		Կին Female Женщина		Քաղաք Urban Город		Գյուղ Rural Село	
	2018	2019	2018	2019	2018	2019	2018	2019	2018	2019
Ընդամենը Total Всего	65.6	68.1	74.3	77.7	58.1	59.3	63.9	68.0	67.6	68.2
15 - 19	13.8	16.7	11.1	17.3	16.1	16.0	9.5	13.0	18.9	19.6
20-24	62.9	64.7	80.0	80.0	44.7	47.5	59.2	62.5	66.7	66.7
25- 29	71.2	79.0	89.8	96.3	54.5	60.8	66.0	76.3	76.5	82.6
30 – 34	83.5	79.8	94.3	95.1	72.0	63.8	87.3	78.6	79.2	81.6
35 - 39	82.9	85.8	92.2	98.1	75.0	75.4	82.8	84.8	83.0	87.2
40 - 44	84.4	86.7	91.1	94.0	78.4	79.2	83.3	90.2	85.7	83.0
45 - 49	88.9	81.5	94.1	84.6	84.2	78.6	89.5	81.0	88.2	82.1
50 - 54	78.9	80.0	81.3	83.8	77.3	76.7	76.9	81.0	81.1	78.9
55 - 59	72.2	77.5	76.7	84.2	68.1	72.5	71.1	78.3	73.3	76.7
60 – 64	64.9	60.5	73.5	65.8	58.1	56.3	65.8	60.8	64.1	60.0
65 - 69	41.2	38.9	52.9	47.6	35.3	33.3	43.3	39.4	38.1	38.1
70 - 75	20.0	34.1	25.0	47.4	15.0	24.0	15.4	28.0	28.6	42.1

37. ՏՆՏԵՍԱԿԱՆ ԱԿՏԻՎՈՒԹՅԱՆ ՄԱԿԱՐԴԱԿՆ ԸՍՏ ԿՐԹՈՒԹՅԱՆ, 2018-2019
ECONOMIC ACTIVITY RATE BY EDUCATION, 2018-2019
УРОВЕНЬ ЭКОНОМИЧЕСКОЙ АКТИВНОСТИ ПО ОБРАЗОВАНИЮ, 2018-2019

(%)

	Ընդամենը Total Всего		Տղամարդ Male Мужчина		Կին Female Женщина		Քաղաք Urban Город		Գյուղ Rural Село		
	2018	2019	2018	2019	2018	2019	2018	2019	2018	2019	
Ընդամենը Total	65.6	68.1	74.3	77.7	58.1	59.3	63.9	68.0	67.6	68.2	Всего
Բարձրագույն, հետրոստակարգ Higher, post-graduate	78.9	81.4	89.2	92.5	71.8	72.7	78.1	78.9	80.4	85.4	Высшее, послевузов- ское
Միջին մասնագիտական Secondary specialized	70.8	70.6	80.2	82.7	64.8	62.4	69.4	68.0	72.9	75.2	Среднеспе- циальное
Նախամասնագիտ ական (տրինստա- գործական) Vocational	71.7	73.9	77.1	78.6	64.0	70.6	70.6	75.0	73.1	72.7	Профессиональ- ное (ремеслен- ное)
Միջնակարգ ընդհանուր General secondary	60.6	63.0	72.7	75.1	48.1	49.7	55.4	63.8	65.1	62.4	Общее среднее
Հիմնական ընդհանուր General basic	43.6	45.4	51.9	52.8	33.3	34.0	23.1	37.8	55.7	50.0	Основное общее
Տարրական, ոչ լրիվ տարրական Primary; Incomplete primary	15.4	37.5	25.0	33.3	2.0	40.0	2.7	50.0	21.3	25.0	Начальное общее, Неполное начальное

38. ԶԲԱՂՎԱԾՆԵՐՆ ԸՍՏ ՏԱՐԻՔԻ, 2018-2019
EMPLOYED POPULATION BY AGE , 2018-2019
ЗАНЯТЫЕ ПО ВОЗРАСТУ, 2018-2019

(1000 մարդ)
 1000 (person)

(1000 человек)

	Ընդամենը Total Всего		Տղամարդ Male Мужчина		Կին Female Женщина		Քաղաք Urban Город		Գյուղ Rural Село	
	2018	2019	2018	2019	2018	2019	2018	2019	2018	2019
Ընդամենը Total Всего	58.7	61.9	31.8	34.7	26.9	27.2	32.2	33.9	26.5	28.0
15 – 19	0.6	0.6	0.2	0.4	0.4	0.2	0.4	0.2	0.2	0.4
20-24	4.6	4.2	3.2	3.0	1.4	1.2	2.3	1.9	2.3	2.3
25- 29	6.0	6.5	3.8	4.3	2.2	2.2	2.9	3.6	3.1	2.9
30 – 34	7.3	8.2	4.4	5.2	2.9	3.0	4.2	4.8	3.1	3.4
35 – 39	8.3	8.8	4.4	4.8	3.9	4.0	5.0	5.1	3.3	3.7
40 - 44	7.6	7.8	4.0	4.4	3.6	3.4	4.4	4.2	3.2	3.6
45 - 49	5.6	6.1	2.8	3.0	2.8	3.1	3.1	3.2	2.5	2.9
50 - 54	5.4	5.7	2.4	2.7	3.0	3.0	2.8	3.0	2.6	2.7
55 - 59	5.9	6.1	3.0	2.9	2.9	3.2	3.0	3.2	2.9	2.9
60 – 64	4.8	4.7	2.4	2.2	2.4	2.5	2.5	2.8	2.3	1.9
65 - 69	1.9	1.9	0.8	0.9	1.1	1.0	1.2	1.2	0.7	0.7
70 - 75	0.7	1.3	0.4	0.9	0.3	0.4	0.4	0.7	0.3	0.6

39. ԶԲԱՂՎԱԾՆԵՐՆ ԸՍՏ ԿՐԹՈՒԹՅԱՆ, 2018-2019
EMPLOYED POPULATION BY EDUCATION, 2018-2019
ЗАНЯТЫЕ ПО ОБРАЗОВАНИЮ, 2018-2019

(1000 մարդ)
 (1000 person)

(1000 человек)

	Ընդամենը Total Всего		Տղամարդ Male Мужчина		Կին Female Женщина		Քաղաք Urban Город		Գյուղ Rural Село		
	2018	2019	2018	2019	2018	2019	2018	2019	2018	2019	
Ընդամենը Total	58.7	61.9	31.8	34.7	26.9	27.2	32.2	33.9	26.5	28.0	Всего
Բարձրագույն, հետքուհական Higher, post-graduate	21.3	20.1	10.2	10.1	11.1	10.0	13.8	12.4	7.5	7.7	Высшее, послеузовское
Միջին մասնագիտական Secondary specialized	13.0	17.3	5.8	8.2	7.2	9.1	7.9	10.8	5.1	6.5	Среднеспециальное
Նախամասնագիտական (արհեստագործական) Vocational	4.0	2.9	2.5	1.9	1.5	1.0	2.3	1.6	1.7	1.3	Профессиональное (ремесленное)
Միջնակարգ ընդհանուր General secondary	15.8	17.1	10.2	11.2	5.6	5.9	7.2	7.6	8.6	9.5	Общее среднее
Հիմնական ընդհանուր General basic	4.5	4.3	3.0	3.2	1.5	1.1	1.0	1.4	3.5	2.9	Основное общее
Տարրական, ոչ լրիվ տարրական Primary; Incomplete primary	0.1	0.2	0.1	0.1	0.0	0.1	0.0	0.1	0.1	0.1	Начальное общее, Неполное начальное

40. ԶԲԱՂՎԱԾՆԵՐՆ ԸՍՏ ՏՆՏԵՍՈՒԹՅԱՆ ՊԵՏԱԿԱՆ ԵՎ ՈՉ ՊԵՏԱԿԱՆ ՀԱՏՎԱԾՆԵՐԻ ,
2018-2019

EMPLOYED POPULATION BY PUBLIC AND NON-PUBLIC SECTORS OF ECONOMY,
2018-2019

ЗАНЯТОЕ НАСЕЛЕНИЕ ПО ГОСУДАРСТВЕННЫМ И НЕГОСУДАРСТВЕННЫМ
СЕКТОРАМ ЭКОНОМИКИ, 2018-2019

(1000 մարդ)
(1000 person)

(1000 человек)

	2018	2019	
Զբաղվածներ, ընդամենը Employed, total	58.7	61.9	Занятые, всего
այդ թվում՝ ըստ տնտեսության հատվածների of which: by sectors of economy			в том числе: по секторам экономики
պետական public	42.4	46.3	государственный
ոչ պետական non-public	16.3	15.6	негосударственный

41. ԶԲԱՂՎԱԾՆԵՐՆ ԸՍՏ ՏՆՏԵՍՈՒԹՅԱՆ ՀԱՏՎԱԾՆԵՐԻ, 2018-2019
EMPLOYED POPULATION BY SECTORS OF ECONOMY, 2018-2019
ЗАНЯТОЕ НАСЕЛЕНИЕ ПО СЕКТОРАМ ЭКОНОМИКИ, 2018-2019

(1000 մարդ)
(1000 person)

(1000 человек)

	Ընդամենը Total Всего		Պետական և համայնքային state and municipal Государственный и муниципальный		Մասնավոր Private Частный		Հասարակական public Общественный		
	2018	2019	2018	2019	2018	2019	2018	2019	
Ընդամենը Total	58.7	61.9	42.4	46.3	16.1	15.4	0.2	0.2	Всего
Տղամարդ Male	31.8	34.7	21.4	24.4	10.2	10.2	0.2	0.1	Мужчины
Կին Female	26.9	27.2	21.0	21.9	5.9	5.2	0.0	0.1	Женщины
Քաղաք Urban	32.2	33.9	24.3	27.3	7.7	6.5	0.2	0.1	Город
Գյուղ Rural	26.5	28.0	18.1	19.0	8.4	8.9	0.0	0.1	Село

42. ԶԲԱՂՎԱԾՆԵՐՆ ԸՍՏ ԶԲԱՂՎԱԾՈՒԹՅԱՆ ԿԱՐԳԱՎԻՃԱԿԻ, 2018-2019
EMPLOYED POPULATION BY STATUS IN EMPLOYMENT, 2018-2019
ЗАНЯТЫЕ ПО СТАТУСУ ЗАНЯТОСТИ, 2018-2019

(1000 մարդ)
(1000 person)

(1000 человек)

	Ընդամենը Total Всего		Վարձու աշխատող Employee Работающий по найму		Գործատու Employer Работодатель		Ինքնազբաղված Own-account worker Самозанятый		Այլ Others Другие		
	2018	2019	2018	2019	2018	2019	2018	2019	2018	2019	
Ընդամենը Total	58.7	61.9	51.3	52.1	0.6	1.7	6.7	7.7	0.1	0.4	Всего
Տղամարդ Male	31.8	34.7	26.9	27.8	0.3	1.2	4.5	5.4	0.1	0.3	Мужчины
Կին Female	26.9	27.2	24.4	24.3	0.3	0.5	2.2	2.3	0.0	0.1	Женщины
Քաղաք Urban	32.2	33.9	30.2	30.7	0.5	1.1	1.4	1.8	0.1	0.3	Город
Գյուղ Rural	26.5	28.0	21.1	21.4	0.1	0.6	5.3	5.9	0.0	0.1	Село

43. ԶԲԱՂՎԱԾՆԵՐՆ ԸՍՏ ԳՅՈՒՂԱՏՆՏԵՍԱԿԱՆ ԵՎ ՈՉ ԳՅՈՒՂԱՏՆՏԵՍԱԿԱՆ ԳՈՐԾՈՒՆԵՈՒԹՅԱՆ, 2018-2019
EMPLOYED POPULATION BY AGRICULTURAL AND NON-AGRICULTURAL ACTIVITIES ЗАНЯТОЕ,
2018-2019
НАСЕЛЕНИЕ ПО СЕЛЬСКОХОЗЯЙСТВЕННОЙ И НЕСЕЛЬСКОХОЗЯЙСТВЕННОЙ ДЕЯТЕЛЬНОСТИ, 2018-2019

(1000 մարդ)
(1000 person)

(1000 человек)

	2018	2019	
Զբաղվածներ, ընդամենը Employed, total	58.7	61.9	Занятые, всего
<i>այդ թվում՝ ըստ գործունեության of which: by activity</i>			<i>в том числе: по деятельности</i>
գյուղատնտեսական (ներառյալ անտառային տնտեսություն) agricultural (including forestry)	7.1	7.1	сельскохозяйственная (включая лесное хозяйство)
<i>որից՝ of which:</i>			<i>из них:</i>
<i>գյուղացիական տնտեսություններում employed in farms</i>	<i>5.5</i>	<i>5.3</i>	<i>занятые в крестьянских хозяйствах</i>
ոչ գյուղատնտեսական non - agricultural	51.6	54.8	не сельскохозяйственная

44. ԶԲԱՂՎԱԾՆԵՐՆ ԸՍՏ ՏՆՏԵՍԱԿԱՆ ԳՈՐԾՈՒՆԵՈՒԹՅԱՆ ԽԱՐԵՐԻ, 2018-2019
EMPLOYED POPULATION BY GROUPS OF ECONOMIC ACTIVITIES, 2018-2019
ЗАНЯТЫЕ ПО ГРУППАМ ЭКОНОМИЧЕСКОЙ ДЕЯТЕЛЬНОСТИ, 2018-2019

(1000 մարդ)
(1000 person)

(1000 человек)

	Ընդամենը Total Всего		Տղամարդ Male Мужчина		Կին Female Женщина		Քաղաք Urban Город		Գյուղ Rural Село		
	2018	2019	2018	2019	2018	2019	2018	2019	2018	2019	
Զբաղվածներ, ընդամենը Employed, total	58.7	61.9	31.8	34.7	26.9	27.2	32.2	33.9	26.5	28.0	Занятые, всего
Գյուղատնտեսություն, անտառային տնտեսու- թյուն, ձկնորսություն Agriculture, forestry and fishing	7.1	7.1	5.0	4.9	2.1	2.2	0.9	0.9	6.2	6.2	Сельское хозяйство, лес- ное хозяйство и рыболовство
Արդյունաբերություն Manufacturing	4.0	5.5	2.9	4.3	1.1	1.2	2.5	3.4	1.5	2.1	Промышлен- ность
Ծինարարություն Construction	1.5	1.7	1.4	1.6	0.1	0.1	1.0	1.3	0.5	0.4	Строительство
Առևտուր, նորոգում, կացության և հանրային սննդի կազմակերպում Trade, repair, accommo- dation and food service activities	3.7	3.2	1.6	1.7	2.1	1.5	3.3	2.4	0.4	0.8	Торговля; ремонт, орга- низация про- живания и общественного питания
Փոխադրումներ և պահեստային տնտե- սություն, տեղեկատվություն և կապ Transportation and storage, information and communication	1.1	1.4	0.8	1.1	0.3	0.3	0.9	1.2	0.2	0.2	Перевозки и складское хозяйство, коммуникация и связь
Ֆինանսական, անշարժ գույքի, մասնագիտական, գիտատեխնիկական, վարչարարական և օժանդակ գործու- նեություն Financial, real estate, professional, scientific, technical, administrative and support service activity	3.9	3.7	2.5	2.9	1.4	0.8	2.7	2.6	1.2	1.1	Финансовая, операция с недвижимым имуществом, профессиональ- ная, научная, техническая, административ- ная и допол- нительная деятельность
Պետական կառավա- րում, կրթություն, առողջապահություն և բնակչության սոցիա- լական սպասարկում Public administration, education, human health and social work	33.9	35.0	15.8	16.1	18.1	18.9	18.3	19.0	15.6	16.0	Государствен- ное управление, образование, здравоохране- ние и предо- ставление социальных услуг
Այլ ծառայություններ Other services	3.5	4.3	1.8	2.1	1.7	2.2	2.6	3.1	0.9	1.2	Прочие услуги

45. ԶԲԱՂՎԱԾՆԵՐՆ ԸՍՏ ՏՆՏԵՍԱԿԱՆ ԳՈՐԾՈՒՆԵՈՒԹՅԱՆ ՏԵՍԱԿՆԵՐԻ, 2017-2019
EMPLOYED POPULATION BY TYPES OF ECONOMIC ACTIVITIES, 2017-2019
ЗАНЯТЫЕ ПО ВИДАМ ЭКОНОМИЧЕСКОЙ ДЕЯТЕЛЬНОСТИ, 2017-2019

(1000 մարդ)
(1000 person)

(1000 человек)

	2017	2018	2019	
Զբաղվածներ, ընդամենը Employed, total	55.8	58.7	61.9	Занятые, всего
Գյուղատնտեսություն, անտառային տնտեսություն, ձկնորսություն Agriculture, forestry and fishing	5.4	7.1	7.1	Сельское хозяйство, лесное хозяйство и рыболовство
Հանքագործական արդյունաբերություն և բացա- հանքերի շահագործում Mining and quarrying	0.9	0.9	0.9	Горнодобывающая промышленность и разработка открытых карьеров
Մշակող արդյունաբերություն Manufacturing	2.2	1.7	2.4	Обрабатывающая промышленность
Էլեկտրականության, գազի, գոյորշու և լավորակ օդի մատա- կարարում Electricity, gas, steam and air conditioning supply	1.4	0.7	1.6	Обеспечение (снабжение) электроэнергией, газом, паром и кондиционированным воздухом
Ջրամատակարարում, կոյուղի, թափոնների կառավարում և վերամշակում Water supply, sewerage, waste management and remediation activities	1.2	0.7	0.6	Водоснабжение, очистка, обработка отходов и получение вторичного сырья
Շինարարություն Construction	1.9	1.5	1.7	Строительство
Մեծածախ և մանրածախ առևտուր, ավտոմեքենաների և մոտոցիկլների նորոգում Wholesale and retail trade, repair of motor vehicles and motorcycles	2.8	3.5	3.0	Оптовая и розничная торговля, ремонт автомоби- лей и мотоциклов
Փոխադրումներ և պահեստային տնտեսություն Կազմության և հանրային սննդի կազմակերպում Transportation and storage Accommodation and food service activities	1.2	0.9	1.2	Перевозки и складское хозяйство Организация проживания и общественного питания
Տեղեկատվություն և կապ Information and communication	0.6	0.4	0.4	Коммуникация и связь
Ֆինանսական և ապա- հովազրական գործունեություն Անշարժ գույքի հետ կապված գործունեություն Մասնագիտական, գիտական և տեխնիկական գործունեություն Financial and insurance activities Real estate activities Professional, scientific and technical activities	1.2	0.9	0.9	Финансовая и страховая деятельность Операция с недвижимым имуществом Профессиональная, научная и техническая деятельность
Վարչարարական և օժանդակ գործունեություն Administrative and support service activities	1.4	3.0	2.8	Административная и допол- нительная деятельность
Պետական կառավարում և պաշտպանություն, պարտադիր	18.0	18.4	18.9	Государственное управление и оборона; обязательное

Զբաղվածություն-Employment-Занятость

	2017	2018	2019	
սոցիալական ապահովություն Public administration and defence; compulsory social security				социальное обеспечение
Կրթություն Education	10.8	11.6	12.0	Образование
Առողջապահություն և բնակչության սոցիալական սպասարկում Human health and social work activities	3.7	3.9	4.1	Здравоохранение и предоставление социальных услуг
Մշակույթ, զվարճություններ և հանգիստ Arts, entertainment and recreation	0.7	1.1	1.0	Культура, развлечения и отдых
Այլ ծառայություններ Other services	2.4	2.4	3.3	Прочие услуги
Զբաղվածներ, ընդամենը Employed, total	100.0	100.0	100.0	Занятые, всего
Գյուղատնտեսություն, անտառային տնտեսություն, ձկնորսություն Agriculture, forestry and fishing	9.7	12.1	11.5	Сельское хозяйство, лесное хозяйство и рыболовство
Նանքագործական արդյունաբերություն և բացա- հանքերի շահագործում Mining and quarrying	1.6	1.5	1.5	Горнодобывающая промышленность и разработка открытых карьеров
Մշակող արդյունաբերություն Manufacturing	3.9	2.9	3.9	Обрабатывающая промышленность
Էլեկտրականության, գազի, գոլորշու և լավորակ օդի մատա- կարարում Electricity, gas, steam and air conditioning supply	2.5	1.2	2.6	Обеспечение (снабжение) электроэнергией, газом, паром и кондиционированным воздухом
Ջրամատակարարում, կոյուղի, թափոնների կառավարում և վերանշակում Water supply, sewerage, waste management and remediation activities	2.1	1.2	1.0	Водоснабжение, очистка, обработка отходов и получение вторичного сырья
Ծինարարություն Construction	3.4	2.6	2.7	Строительство
Մեծածախ և մանրածախ առևտուր, ավտոմեքենաների և մոտոցիկլների նորոգում Wholesale and retail trade, repair of motor vehicles and motorcycles	5.0	6.0	4.8	Оптовая и розничная торговля, ремонт автомоби- лей и мотоциклов
Փոխադրումներ և պահեստային տնտեսություն Կացության և հանրային սննդի կազմակերպում Transportation and storage Accommodation and food service activities	2.2	1.5	1.9	Перевозки и складское хозяйство Организация проживания и общественного питания
Տեղեկատվություն և կապ Information and communication	1.1	0.7	0.7	Коммуникация и связь
Ֆինանսական և ապա- հովազրական գործունեություն Անշարժ գույքի հետ կապված գործունեություն Մասնագիտական, գիտական և	2.1	1.5	1.5	Финансовая и страховая деятельность Операция с недвижимым имуществом Профессиональная, научная и

Զբաղվածություն - Employment - Занятость

	2017	2018	2019	
տեխնիկական գործունեություն Financial and insurance activities Real estat activities Professional, scientific and technical activities				техническая деятельность
Վարչարարական և օժանդակ գործունեություն Administrative and support service activities	2.5	5.1	4.5	Административная и дополнительная деятельность
Պետական կառավարում և պաշտպանություն, պարտադիր սոցիալական ապահովություն Public administration and defence; compulsory social security	32.3	31.3	30.5	Государственное управление и оборона; обязательное социальное обеспечение
Կրթություն Education	19.4	19.8	19.4	Образование
Առողջապահություն և բնակչության սոցիալական սպասարկում Human health and social work activities	6.6	6.6	6.6	Здравоохранение и предоставление социальных услуг
Մշակույթ, զվարճություններ և հանգիստ Arts, entertainment and recreation	1.3	1.9	1.6	Культура, развлечения и отдых
Այլ ծառայություններ Other services	4.3	4.1	5.3	Прочие услуги

46. ԶԲԱՂՎԱԾՆԵՐՆ ԸՍՏ ՏՆՏԵՍԱԿԱՆ ԳՈՐԾՈՒՆԵՈՒԹՅԱՆ ՏԵՍԱԿՆԵՐԻ ԵՎ ՀԱՏՎԱԾՆԵՐԻ, 2019
EMPLOYED POPULATION BY TYPES OF ECONOMIC ACTIVITIES AND SECTORS, 2019

ЗАНЯТЫЕ ПО ВИДАМ ЭКОНОМИЧЕСКОЙ ДЕЯТЕЛЬНОСТИ И СЕКТОРАМ ЭКОНОМИКИ, 2019

(1000 մարդ)
(1000 person)

(1000 человек)

	Ընդամենը Total Всего	այդ թվում` -of which - в том числе		
		պետական public государственный	ոչ պետական non-public негосударственный	
Զբաղվածներ, ընդամենը Employed, total	61.9	46.3	15.6	Занятые, всего
Գյուղատնտեսություն, անտառային տնտեսություն, ձկնորսություն Agriculture, forestry and fishing	7.1	0.7	6.4	Сельское хозяйство, лесное хозяйство и рыболовство
Հանքագործական արդյունաբերություն և բացահանքերի շահագործում Mining and quarrying	0.9	0.1	0.8	Горнодобывающая промышленность и разработка открытых карьеров
Մշակող արդյունաբերություն Manufacturing	2.4	0.6	1.8	Обрабатывающая промышленность
Էլեկտրականության, գազի, գոլորշու և լավորակ օդի մատակարարում Electricity, gas, steam and air conditioning supply	1.6	1.4	0.2	Обеспечение (снабжение) электроэнергией, газом, паром и кондиционированным воздухом
Զրամատակարարում, կոյուղի, թափոնների կառավարում և վերամշակում Water supply, sewerage, waste management and recycling	0.6	0.5	0.1	Водоснабжение, очистка, обработка отходов и получение вторичного

Զբաղվածություն- Employment-Занятость

	Ընդամենը Total Всего	այդ թվում` -of which - в том числе		
		պետական public государственный	նչ պետական non-public негосударственный	
Water supply, sewerage, waste management and remediation activities				сырья
Շինարարություն Construction	1.7	1.2	0.5	Строительство
Մեծածախ և մանրածախ առևտուր, ավտոմեքենաների և մոտոցիկլների նորոգում Wholesale and retail trade, repair of motor vehicles and motorcycles	3.0	-	3.0	Оптовая и розничная торговля, ремонт автомобилей и мотоциклов
Փոխադրումներ և պահեստային տնտեսություն Կազմության և հանրային սննդի կազմակերպում Transportation and storage Accommodation and food service activities	1.2	1.0	0.2	Перевозки и складское хозяйство Организация проживания и общественного питания
Տեղեկատվություն և կապ Information and communication	0.4	0.3	0.1	Коммуникация и связь
Ֆինանսական և ապահովագրական գործունեություն Անշարժ գույքի հետ կապված գործունեություն Մասնագիտական, գիտական և տեխնիկական գործունեություն Financial and insurance activities Real estate activities Professional, scientific and technical activities	0.9	0.5	0.4	Финансовая и страховая деятельность Операция с недвижимым имуществом Профессиональная, научная и техническая деятельность
Վարչարարական և օժանդակ գործունեություն Administrative and support service activities	2.8	2.6	0.2	Административная и дополнительная деятельность
Պետական կառավարում և պաշտպանություն, պարտադիր սոցիալական ապահովություն Public administration and defence; compulsory social security	18.9	18.9	-	Государственное управление и оборона; обязательное социальное обеспечение
Կրթություն Education	12.0	11.8	0.2	Образование
Առողջապահություն և բնակչության սոցիալական ապաստարկում Human health and social work activities	4.1	4.0	0.1	Здравоохранение и предоставление социальных услуг
Մշակույթ, զվարճություններ և հանգիստ Arts, entertainment and recreation	1.0	0.9	0.1	Культура, развлечения и отдых
Այլ ծառայություններ Other services	3.3	1.8	1.5	Прочие услуги

47. ԶԲԱՂՎԱԾՆԵՐՆ ԸՍՏ ԳՈՐԾՈՒՆԵՈՒԹՅԱՆ ՈՒՈՐՏՆԵՐԻ ԵՎ ԶԲԱՂՎԱԾՈՒԹՅԱՆ ԿԱՐԳԱՎԻՃԱԿԻ

EMPLOYED POPULATION BY SECTORS OF ACTIVITIES AND STATUS IN EMPLOYMENT
 ЗАНЯТЫЕ ПО СФЕРАМ ДЕЯТЕЛЬНОСТИ И СТАТУСУ ЗАНЯТОСТИ

(1000 մարդ)
(1000 person)

(1000 человек)

	Ընդամենը Total Всего	այդ թվում of which в том числе		Գյուղատնտեսական Agricultural Сельскохозяйственный	այդ թվում of which в том числе		Ոչ սակայն Non- agricultural Не сельскохозяйственный	այդ թվում of which в том числе	
		վարձու աշխատող employee работающий по найму	ոչ վարձու աշխատող non-employee работающий не по найму		վարձու աշխատող employee работающий по найму	ոչ վարձու աշխատող non-employee работающий не по найму		վարձու աշխատող employee работающий по найму	ոչ վարձու աշխատող non-employee работающий не по найму
Ընդամենը Total Всего									
2018	58.7	51.3	7.4	7.1	1.3	5.8	51.6	50.0	1.6
2019	61.9	52.1	9.8	7.1	1.4	5.7	54.8	50.7	4.1
2019/2018, %	105.5	101.6	132.4	100.0	107.7	98.3	106.2	101.4	2.6 անգամ times раза
Տղամարդ Male Мужчины									
2018	31.8	26.9	4.9	4.9	1.0	3.9	26.9	25.9	1.0
2019	34.7	27.8	6.9	4.9	1.0	3.9	29.8	26.8	3.0
2019/2018, %	109.1	103.3	140.8	100.0	100.0	100.0	110.8	103.5	3.0 անգամ times раза
Կին Female Женщины									
2018	26.9	24.4	2.5	2.1	0.2	1.9	24.8	24.2	0.6
2019	27.2	24.3	2.9	2.2	0.4	1.8	25.0	23.9	1.1
2019/2018, %	101.1	99.6	116.0	104.8	2.0 անգամ times раза	94.7	100.8	98.8	183.3
Քաղաք Urban Город									
2018	32.2	30.2	2.0	0.8	0.2	0.6	31.4	30.0	1.4
2019	33.9	30.7	3.2	0.9	0.4	0.5	33.0	30.3	2.7
2019/2018, %	105.3	101.7	160.0	112.5	2.0 անգամ times раза	83.3	105.1	101.0	192.9
Գյուղ Rural Село									
2018	26.5	21.1	5.4	6.2	1.0	5.2	20.3	20.1	0.2
2019	28.0	21.4	6.6	6.2	1.0	5.2	21.8	20.4	1.4
2019/2018, %	105.7	101.4	122.2	100.0	100.0	100.0	107.4	101.5	7.0 անգամ times раза

48. ԶԲԱՂՎԱԾՈՒԹՅԱՆ ՄԱԿԱՐԴԱԿՆ ԸՍՏ ՏԱՐԻՔԻ, 2018-2019
EMPLOYMENT RATE BY AGE, 2018-2019
УРОВЕНЬ ЗАНЯТОСТИ ПО ВОЗРАСТУ, 2018-2019

(%)

	Ընդամենը Total Всего		Տղամարդ Male Мужчина		Կին Female Женщина		Քաղաք Urban Город		Գյուղ Rural Село	
	2018	2019	2018#	2019	2018#	2019	2018	2019	2018#	2019
Ընդամենը Total Всего	56.8	58.6	66.0	68.6	48.8	49.5	58.1	59.4	55.3	57.7
15 – 19	5.2	5.9	3.7	7.7	6.5	4.0	6.3	4.3	3.8	7.1
20-24	47.4	49.4	64.0	66.7	29.8	30.0	46.9	47.5	47.9	51.1
25- 29	57.7	61.9	77.6	79.6	40.0	43.1	54.7	61.0	60.8	63.0
30 – 34	70.9	68.9	83.0	85.2	58.0	51.7	76.4	68.6	64.6	69.4
35 – 39	74.8	77.9	86.3	92.3	65.0	65.6	78.1	77.3	70.2	78.7
40 - 44	79.2	79.6	88.9	88.0	70.6	70.8	81.5	82.4	76.2	76.6
45 - 49	77.8	75.3	82.4	76.9	73.7	73.8	81.6	76.2	73.5	74.4
50 - 54	71.1	71.3	75.0	73.0	68.2	69.8	71.8	71.4	70.3	71.1
55 - 59	65.6	68.5	69.8	76.3	61.7	62.7	66.7	69.6	64.4	67.4
60 – 64	62.3	54.7	70.6	57.9	55.8	52.1	65.8	54.9	59.0	54.3
65 - 69	37.3	35.2	47.1	42.9	32.4	30.3	40.0	36.4	33.3	33.3
70 - 75	17.5	29.5	20.0	47.4	15.0	16.0	15.4	28.0	21.4	31.6

49. ԶԲԱՂՎԱԾՈՒԹՅԱՆ ՄԱԿԱՐԴԱԿՆ ԸՍՏ ԿՐԹՈՒԹՅԱՆ, 2018-2019
EMPLOYMENT RATE BY EDUCATION , 2018-2019
УРОВЕНЬ ЗАНЯТОСТИ ПО ОБРАЗОВАНИЮ, 2018-2019

(%)

	Ընդամենը Total Всего		Տղամարդ Male Мужчина		Կին Female Женщина		Քաղաք Urban Город		Գյուղ Rural Село		
	2018	2019	2018	2019	2018	2019	2018	2019	2018	2019	
Ընդամենը Total	56.8	58.6	66.0	68.6	48.8	49.5	58.1	59.4	55.3	57.7	Всего
Բարձրագույն, հետբուհական Higher, post-graduate	72.4	73.4	85.0	84.2	63.8	64.9	71.9	72.5	73.5	74.8	Высшее, послевузов- ское
Միջին մասնագիտական Secondary specialized	62.2	62.0	71.6	74.5	56.3	53.8	63.7	60.7	60.0	64.4	Среднеспеци- альное
Նախամասնագի- տական (արհեստագոր- ծական) Vocational	66.7	63.0	71.4	67.9	60.0	55.6	67.6	66.7	65.4	59.1	Профессиональ- ное (ремеслен- ное)
Միջնակարգ ընդհանուր General secondary	49.8	51.8	63.4	64.7	35.9	37.6	48.6	51.0	50.9	52.5	Общее среднее
Հիմնական ընդհանուր General basic	32.1	36.1	39.0	44.4	23.8	23.4	19.2	31.1	39.8	39.2	Основное общее
Տարրական, ոչ լրիվ տարրական Primary; Incomplete primary	7.7	25.0	12.5	33.3	6.4#	20.0	2.7	25.0	11.1#	25.0	Начальное общее, Неполное начальное

50. ԳՈՐԾԱԶՈՒՐԿՆԵՐՆ ԸՍՏ ՏԱՐԻՔԻ, 2018-2019
UNEMPLOYED POPULATION BY AGE, 2018-2019
БЕЗРАБОТНЫЕ ПО ВОЗРАСТУ, 2018-2019

(1000 մարդ)
(1000 person)

(1000 человек)

	Ընդամենը Total Всего		Տղամարդ Male Мужчина		Կին Female Женщина		Քաղաք Urban Город		Գյուղ Rural Село	
	2018	2019	2018	2019	2018	2019	2018	2019	2018	2019
Ընդամենը Total Всего	9.1	10.0	4.0	4.6	5.1	5.4	3.2	4.9	5.9	5.1
15 – 19	1.0	1.1	0.4	0.5	0.6	0.6	0.2	0.4	0.8	0.7
20-24	1.5	1.3	0.8	0.6	0.7	0.7	0.6	0.6	0.9	0.7
25- 29	1.4	1.8	0.6	0.9	0.8	0.9	0.6	0.9	0.8	0.9
30 – 34	1.3	1.3	0.6	0.6	0.7	0.7	0.6	0.7	0.7	0.6
35 – 39	0.9	0.9	0.3	0.3	0.6	0.6	0.3	0.5	0.6	0.4
40 - 44	0.5	0.7	0.1	0.3	0.4	0.4	0.1	0.4	0.4	0.3
45 - 49	0.8	0.5	0.4	0.3	0.4	0.2	0.3	0.2	0.5	0.3
50 - 54	0.6	0.7	0.2	0.4	0.4	0.3	0.2	0.4	0.4	0.3
55 - 59	0.6	0.8	0.3	0.3	0.3	0.5	0.2	0.4	0.4	0.4
60 – 64	0.2	0.5	0.1	0.3	0.1	0.2	0.0	0.3	0.2	0.2
65 - 75	0.3	0.4	0.2	0.1	0.1	0.3	0.1	0.1	0.2	0.3

51. ԳՈՐԾԱԶՈՒՐԿՆԵՐՆ ԸՍՏ ԿՐԹՈՒԹՅԱՆ, 2018-2019
UNEMPLOYED POPULATION BY EDUCATION, 2018-2019
БЕЗРАБОТНЫЕ ПО ОБРАЗОВАНИЮ, 2018-2019

(1000 մարդ)
(1000 person)

(1000 человек)

	Ընդամենը Total Всего		Տղամարդ Male Мужчина		Կին Female Женщина		Քաղաք Urban Город		Գյուղ Rural Село		
	2018	2019	2018	2019	2018	2019	2018	2019	2018	2019	
Ընդամենը Total	9.1	10.0	4.0	4.6	5.1	5.4	3.2	4.9	5.9	5.1	Всего
Բարձրագույն, հետրոստական Higher, post-graduate	1.9	2.2	0.5	1.0	1.4	1.2	1.2	1.1	0.7	1.1	Высшее, послевузовское
Միջին մասնագիտական, Secondary specialized	1.8	2.4	0.7	0.9	1.1	1.6	0.7	1.3	1.1	1.1	Среднеспециаль- ное
Նախամասնագիտակ ան (արհեստագոր- ծական) Vocational	0.3	0.5	0.2	0.3	0.1	0.1	0.1	0.2	0.2	0.3	Профессиональ- ное(ремесленное)
Միջնակարգ ընդհանուր General secondary	3.4	3.7	1.5	1.8	1.9	1.9	1.0	1.9	2.4	1.8	Общее среднее
Հիմնական ընդհանուր General basic	1.6	1.1	1.0	0.6	0.6	0.5	0.2	0.3	1.4	0.8	Основное общее
Տարրական, ոչ լրիվ ստորակական Primary; Incomplete primary	0.1	0.1	0.1	-	-	0.1	-	0.1	0.1	-	Начальное общее, Неполное началь- ное

52. ԳՈՐԾԱԶՐԿՈՒԹՅԱՆ ՄԱԿԱՐԴԱԿՆ ԸՍՏ ՏԱՐԻՔԻ, 2018- 2019
UNEMPLOYMENT RATE BY AGE, 2018-2019
УРОВЕНЬ БЕЗРАБОТИЦЫ ПО ВОЗРАСТУ, 2018-2019

(%)

	Ընդամենը Total Всего		Տղամարդ Male Мужчина		Կին Female Женщина		Քաղաք Urban Город		Գյուղ Rural Село	
	2018	2019	2018	2019	2018	2019	2018	2019	2018#	2019
	Ընդամենը Total Всего	13.4	13.9	11.2	11.7	15.9	16.6	9.0	12.6	18.2
15 - 19	62.5	64.7	66.7	55.6	60.0	75.0	33.3	66.7	80.0	63.6
20-24	24.6	23.6	20.0	16.7	33.3	36.8	20.7	24.0	28.1	23.3
25- 29	18.9	21.7	13.6	17.3	26.7	29.0	17.1	20.0	20.5	23.7
30 – 34	15.1	13.7	12.0	10.3	19.4	18.9	12.5	12.7	18.4	15.0
35 - 39	9.8	9.3	6.4	5.9	13.3	13.0	5.7	8.9	15.4	9.8
40 - 44	6.2	8.2	2.4	6.4	10.0	10.5	2.2	8.7	11.1	7.7
45 - 49	12.5	7.6	12.5	9.1	12.5	6.1	8.8	5.9	16.7	9.4
50 - 54	10.0	10.9	7.7	12.9	11.8	9.1	6.7	11.8	13.3	10.0
55 - 59	9.2	11.6	9.1	9.4	9.4	13.5	6.3	11.1	12.1	12.1
60 – 64	4.0	9.6	4.0	12.0	4.0	7.4	0.9	9.7	8.0	9.5
65 - 75	10.3	11.1	14.3	5.3	6.7	17.6	5.9	5.0	16.7	18.8

53. ԳՈՐԾԱԶՐԿՈՒԹՅԱՆ ՄԱԿԱՐԴԱԿՆ ԸՍՏ ԿՐԹՈՒԹՅԱՆ, 2018-2019
ECONOMIC ACTIVITY RATE BY EDUCATION, 2018-2019
УРОВЕНЬ ЭКОНОМИЧЕСКОЙ АКТИВНОСТИ ПО ОБРАЗОВАНИЮ, 2018-2019

(%)

	Ընդամենը Total Всего		Տղամարդ Male Мужчина		Կին Female Женщина		Քաղաք Urban Город		Գյուղ Rural Село		
	2018	2019	2018	2019	2018	2019	2018	2019	2018	2019	
	Ընդամենը Total	13.4	13.9	11.2	11.7	15.9	16.6	9.0	12.6	18.2	
Բարձրագույն, հետրոհական higher, post-graduate	8.2	9.9	4.7	9.0	11.2	10.7	8.0	8.1	8.5	12.5	Высшее, послевузов- ское
Միջին մասնագիտական Secondary specialized	12.2	12.2	10.8	9.9	13.3	14.2	8.1	10.7	17.7	14.5	Среднеспеци- альное
Նախամասնագիտ ական (արհեստա- գործական) Vocational	7.0	14.7	7.4	13.6	6.3	16.7	4.2	11.1	10.5	18.8	Профессиональ- ное (ремеслен- ное)
Միջնակարգ ընդհանուր General secondary	17.7	17.8	12.8	13.8	25.3	24.4	12.2	20.0	21.8	15.9	Общее среднее
Հիմնական ընդհանուր General basic	26.2	20.4	25.0	15.8	28.6	31.3	16.7	17.6	28.6	21.6	Основное общее
Տարրական, ոչ լրիվ տարրական Primary; Incomplete primary	50.0	33.3	50.0	-	-	50.0	-	50.0	52.9	-	Начальное общее, Неполное начальное

54. ՊԱՇՏՈՆԱՊԵՍ ԳՐԱՆՑՎԱԾ ԳՈՐԾԱԶՈՒՐԿՆԵՐՆ ԸՍՏ ՄԵՈՒ, ՏԱՐԻՔԻ ԵՎ ԿՐԹՈՒԹՅԱՆ, 2019
OFFICIALLY REGISTERED UNEMPLOYED BY SEX, AGE AND EDUCATION, 2019
ОФИЦИАЛЬНО ЗАРЕГИСТРИРОВАННЫЕ БЕЗРАБОТНЫЕ ПО ПОЛУ, ВОЗРАСТУ И ОБРАЗОВАНИЮ, 2019г.

(տարեվերջին, ընդամենի նկատմամբ, %)
 (end of year, in % of total)

(на конец года, к итогу, %)

	Ընդամենը Total Всего	այդ թվում-of which-в том числе		
		տղամարդ male мужчины	կին Female женщины	
Գործազուրկներ, ընդամենը Unemployed, total	100	100	100	Безработные, всего
այդ թվում՝ ըստ տարիքի, տարեկան of which: by age				В том числе: по возрасту, лет
16-19	0.9	2.2	0.6	16-19
20-24	9.0	13.8	7.7	20-24
25-29	15.9	11.0	17.2	25-29
30-54	56.3	55.4	56.5	30-54
55 և բարձր 55 and over	17.9	17.6	18.0	55 и старше
Գործազուրկների միջին տարիքը, տարեկան Average age of unemployed, year	39.8	39.2	40.0	Средний возраст безработных, лет
Գործազուրկներ, ընդամենը, % Unemployed, total, %	100	100	100	Безработные, всего, %
այդ թվում՝ կրթությամբ. of which: by education				в том числе: с образованием
բարձրագույն, հետբուհական higher, post-graduate	23.0	15.7	24.9	высшим, послевузовским
միջին մասնագիտական, նախամասնագիտական (արհեստագործական) Secondary specialized and vocational	19.2	19.2	19.2	среднем специальным и начальным профессиональным (ремесленным)
ընդհանուր միջնակարգ general secondary	50.3	49.4	50.5	средним общим
հիմնական ընդհանուր, այլ general basic, other	7.5	15.7	5.4	основное общее, другие

55. ՊԱՇՏՈՆԱՊԵՍ ԳՐԱՆՑՎԱԾ ԳՈՐԾԱԶՈՒՐԿՆԵՐՆ ԸՍՏ ՄԵՈՒ
OFFICIALLY REGISTERED UNEMPLOYED BY SEX
ОФИЦИАЛЬНО ЗАРЕГИСТРОВАННЫЕ БЕЗРАБОТНЫЕ ПО ПОЛУ

(տարեվերջին, մարդ)
 (end of year, person)

(на конец года, человек)

	2015	2016	2017	2018	2019	
Պաշտոնապես գրանցված գործազուրկներ, ընդամենը Officially registered unemployed, total	1232	1368	1417	1518	1537	Официально зарегистрированные безработные, всего
տղամարդ male	63	114	242	296	318	мужчины
կին female	1169	1254	1175	1222	1219	женщины
16-29 տարեկան երիտասարդներ youth aged 16-29	382	442	371	413	396	молодежь 16-29 лет

56. ՏՆՏԵՍԱՊԵՍ ՈՉ ԱԿՏԻՎ ԲՆԱԿՉՈՒԹՅՈՒՆՆ ԸՍՏ ՏԱՐԻՔԻ, 2018-2019
ECONOMICALLY INACTIVE POPULATION BY AGE, 2018-2019
ЭКОНОМИЧЕСКИ НЕАКТИВНОЕ НАСЕЛЕНИЕ ПО ВОЗРАСТУ, 2018-2019

(1000 մարդ)
(1000 person)

(1000 человек)

	Ընդամենը Total Всего		Տղամարդ Male Мужчина		Կին Female Женщина		Քաղաք Urban Город		Գյուղ Rural Село	
	2018	2019	2018	2019	2018	2019	2018	2019	2018	2019
Ընդամենը Total Всего	35.5	33.7	12.4	11.3	23.1	22.4	20.0	18.3	15.5	15.4
15 – 19	10.0	8.5	4.8	4.3	5.2	4.2	5.7	4.0	4.3	4.5
20-24	3.6	3.0	1.0	0.9	2.6	2.1	2.0	1.5	1.6	1.5
25- 29	3.0	2.2	0.5	0.2	2.5	2.0	1.8	1.4	1.2	0.8
30 – 34	1.7	2.4	0.3	0.3	1.4	2.1	0.7	1.5	1.0	0.9
35 – 39	1.9	1.6	0.4	0.1	1.5	1.5	1.1	1.0	0.8	0.6
40 - 44	1.5	1.3	0.4	0.3	1.1	1.0	0.9	0.5	0.6	0.8
45 - 49	0.8	1.5	0.2	0.6	0.6	0.9	0.4	0.8	0.4	0.7
50 - 54	1.6	1.6	0.6	0.6	1.0	1.0	0.9	0.8	0.7	0.8
55 - 59	2.5	2.0	1.0	0.6	1.5	1.4	1.3	1.0	1.2	1.0
60 – 64	2.7	3.4	0.9	1.3	1.8	2.1	1.3	2.0	1.4	1.4
65 - 69	3.0	3.3	0.8	1.1	2.2	2.2	1.7	2.0	1.3	1.3
70 - 75	3.2	2.9	1.5	1.0	1.7	1.9	2.2	1.8	1.0	1.1

57. ՏՆՏԵՍԱՊԵՍ ՈՉ ԱԿՏԻՎ ԲՆԱԿՉՈՒԹՅՈՒՆՆ ԸՍՏ ԿՐԹՈՒԹՅԱՆ, 2018-2019
ECONOMICALLY INACTIVE POPULATION BY EDUCATION, 2018-2019
ЭКОНОМИЧЕСКИ НЕАКТИВНОЕ НАСЕЛЕНИЕ ПО ОБРАЗОВАНИЮ, 2018-2019

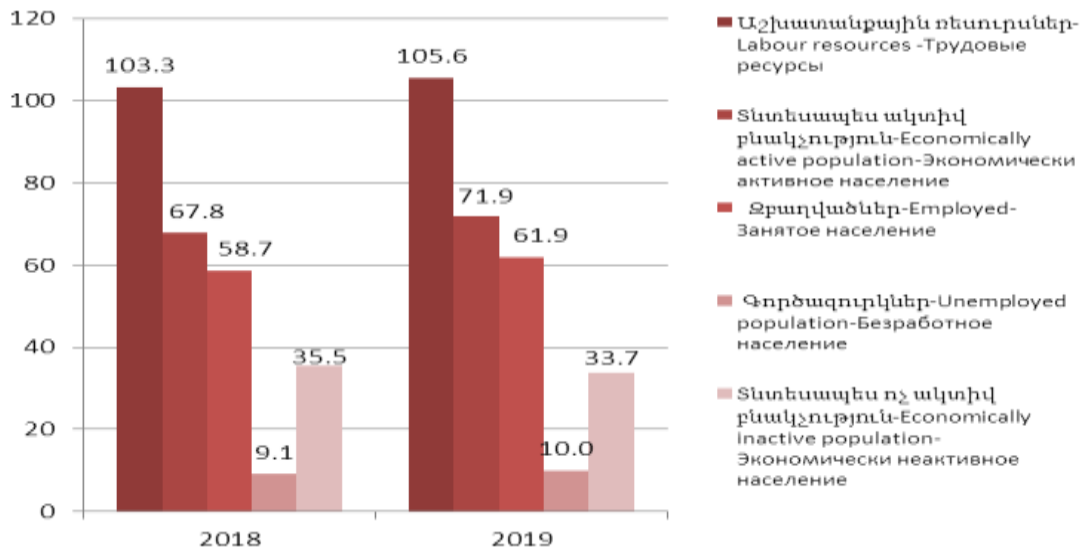
(1000 մարդ)
(1000 person)

(1000 человек)

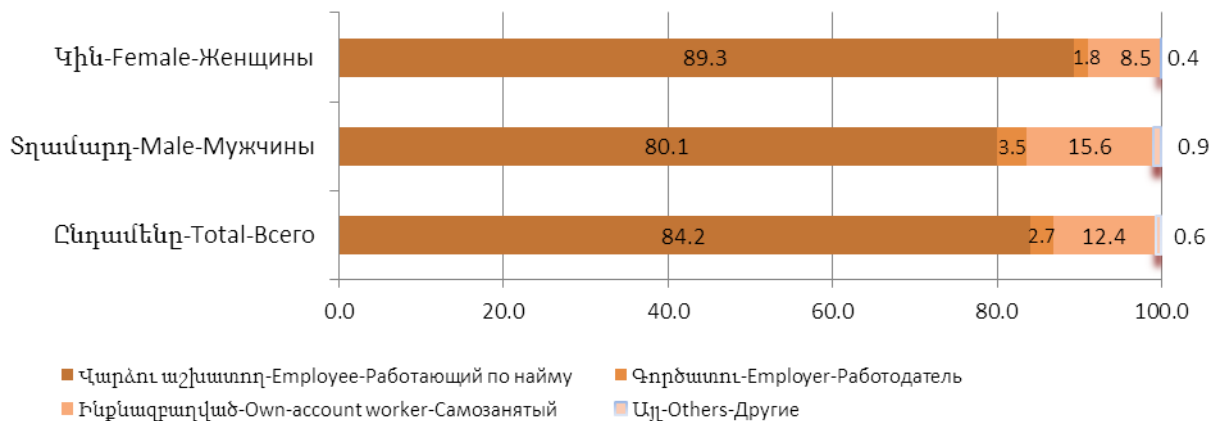
	Ընդամենը Total Всего		Տղամարդ Male Мужчина		Կին Female Женщина		Քաղաք Urban Город		Գյուղ Rural Село		Всего
	2018	2019	2018	2019	2018	2019	2018	2019	2018	2019	
Ընդամենը Total	35.5	33.7	12.4	11.3	23.1	22.4	20.0	18.3	15.5	15.4	Всего
Բարձրագույն, հետրոսկական Higher, post-graduate	6.2	5.1	1.3	0.9	4.9	4.2	4.2	3.6	2.0	1.5	Высшее, пос- левузовское
Միջին մասնագիտական Secondary specialized	6.1	8.2	1.6	1.9	4.5	6.3	3.8	5.7	2.3	2.5	Среднеспе- циальное
Նախամասնագիտա- կան (արհեստագոր- ծական) Vocational	1.7	1.2	0.8	0.6	0.9	0.6	1.0	0.6	0.7	0.6	Профессио- нальное (ремесленное)
Միջնակարգ ընդհանուր General secondary	12.5	12.2	4.4	4.3	8.1	7.9	6.6	5.4	5.9	6.8	Общее среднее
Հիմնական ընդհանուր General basic	7.9	6.5	3.7	3.4	4.2	3.1	4.0	2.8	3.9	3.7	Основное общее
Տարրական, ոչ լրիվ տարրական Primary; Incomplete primary	1.1	0.5	0.6	0.2	0.5	0.3	0.4	0.2	0.7	0.3	Начальное общее, Неполное начальное

ԱՀ ԱՇԽԱՏԱՆՔԱՅԻՆ ՌԵՍՈՒՐՍԵՐԸ
LABOUR RESOURCES OF THE REPUBLIC OF AR
ТРУДОВЫЕ РЕСУРСЫ РА

միջին տարեկան, 1 000 մարդ - average annual, 1 000 persons - в среднем за год, 1 000 человек Экономически неактивное население



ԶԲԱՂՎԱԾՆԵՐԸ ԸՍՏ ԶԲԱՂՎԱԾՈՒԹՅԱՆ ԿԱՐԳԱՎԻՃԱԿԻ ԵՎ ՍԵՈՒԻ, 2019
EMPLOYED POPULATION BY STATUS IN EMPLOYMENT AND SEX, 2019
ЗАНЯТЫЕ ПО СТАТУСУ ЗАНЯТОСТИ И ПОЛУ, 2019
 քննամեծի նկատմամբ, % - in % of total - в % к итогу

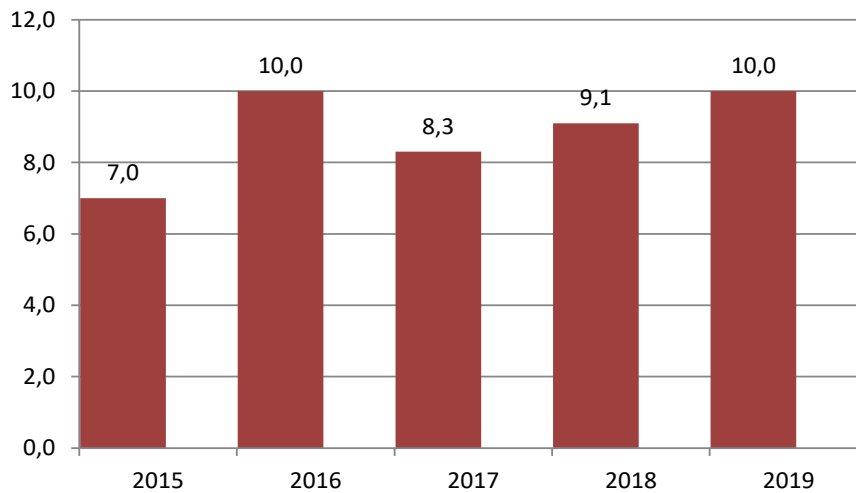


ԶԲԱՂՎԱԾՆԵՐՆ ԸՍՏ ՏՆՏԵՍԱԿԱՆ ԳՈՐԾՈՒՆԵՈՒԹՅԱՆ ՏԵՍԱԿՆԵՐԻ, 2019
NUMBER OF EMPLOYED BY TYPES OF ECONOMIC ACTIVITY, 2019
ЗАНЯТЫЕ ПО ВИДАМ ЭКОНОМИЧЕСКОЙ ДЕЯТЕЛЬНОСТИ, 2019
 ընդամենի նկատմամբ, % - in % of total - в % к итогу



ԳՈՐԾԱԶՈՒՐԿՆԵՐԻ ԹՎԱՔԱՆԱԿԸ
NUMBER OF UNEMPLOYED
ЧИСЛЕННОСТЬ БЕЗРАБОТНЫХ

միջին տարեկան, 1 000 մարդ - average annual, 1 000 persons - в среднем за год, 1 000 человек



ԳՈՐԾԱԶՐԿՈՒԹՅԱՆ ՄԱԿԱՐԴԱԿԸ
UNEMPLOYMENT RATE
УРОВЕНЬ БЕЗРАБОТИЦЫ

(%)

